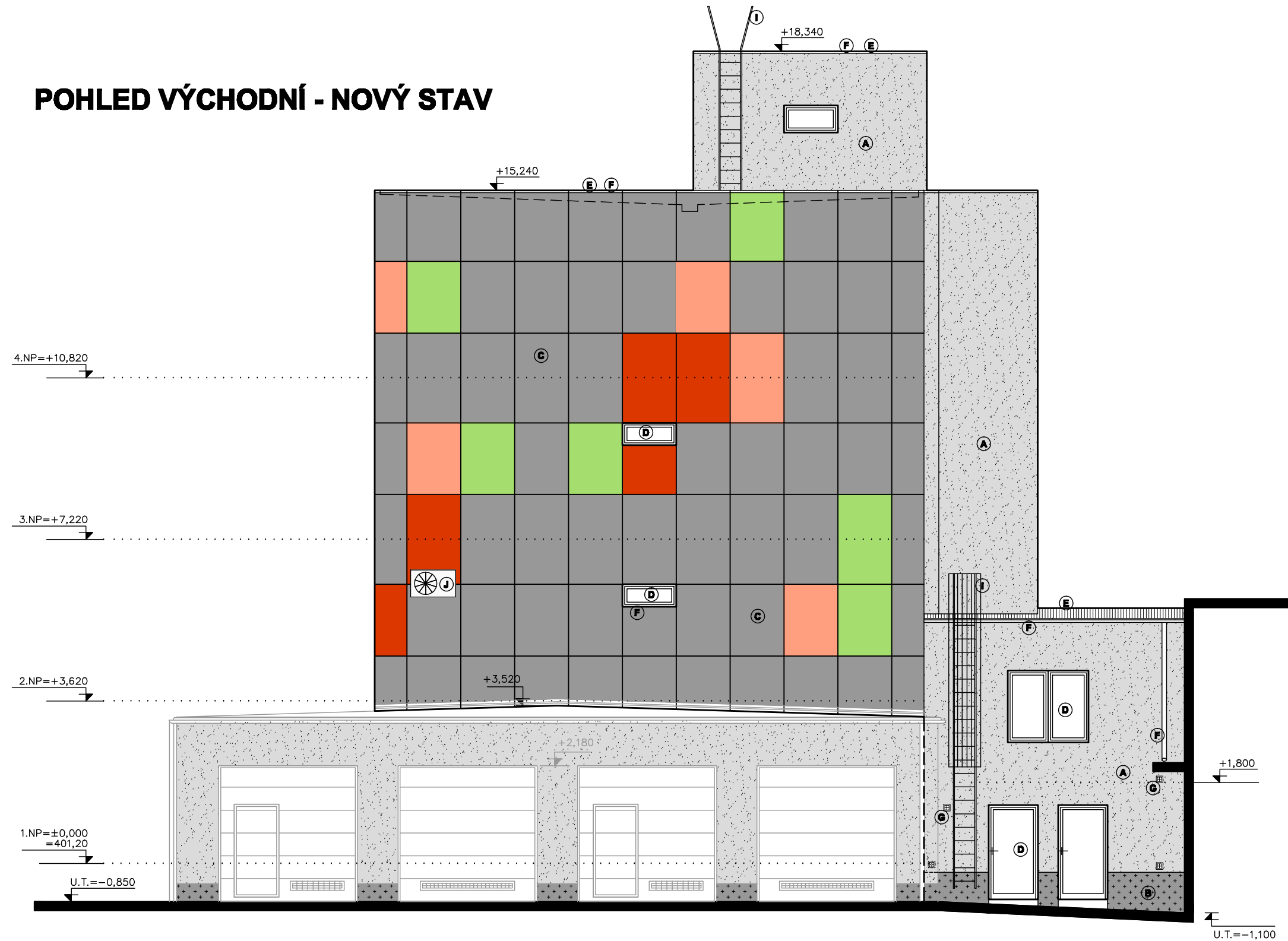


POHLED JIŽNÍ - NOVÝ STAV



POHLED VÝCHODNÍ - NOVÝ STAV



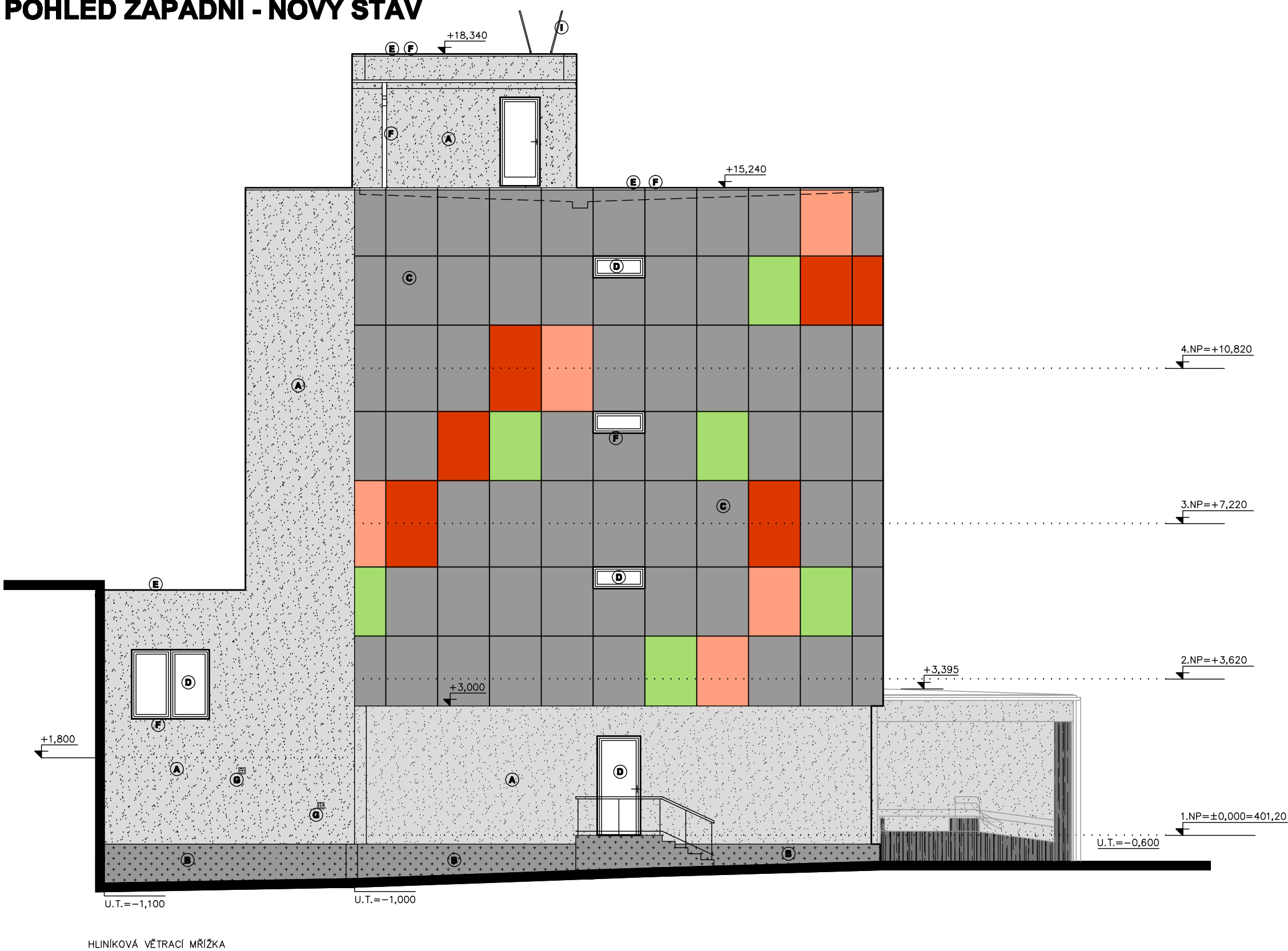
LEGENDA:

- Ⓐ VENKOVNÍ TENKOVŘSTVÁ OMÍTKA, KOMPLET SYSTÉM VČ. ARMOVACÍ TKANINY – BARVA SVĚTLÉ SEDA – SHODNÁ S BARVOU PŘÍSTAVBY
- Ⓑ SKL – DEKORATIVNÍ MOZAIKOVÁ OMÍTKOVNÁ – BARVA SEDA – SHODNÁ S BARVOU SKLU PŘÍSTAVBY
- Ⓒ MONTOVANÁ ZÁVĚSNÁ FASÁDA, KOMPLET SYSTÉM – BARVA SEDA S BAREVNÝMI POLI – ČERVENÉ, ZELÉNÉ A ORANŽOVÉ
- Ⓓ NOVÉ VÝPLNĚ OTVORŮ, U =1,20 W/m²K
- Ⓔ BITUMENOVÝ PAS S POSYPEM
- Ⓕ KLEMPŘSKÉ PRVKY – PROBARVENÝ POZINKOVANÝ PLECH TL. 0,6 mm
- Ⓖ HLINÍKOVÉ VĚTRACÍ MŘÍŽKY
- Ⓗ KOVOVÉ ZABRADLÍ – ŽÁROVĚ ZINKOVÁNO
- Ⓘ VÝLEZOVÝ ŽEBŘÍK
- Ⓙ STAVAJÍCÍ VZT. JEDNOTKA

POZNÁMKA:

- o ZATEPLOVACÍ SYSTÉM BUDE DLE ČSN A TECHNOLOGICKÝCH PŘEDPISŮ DANÝCH VÝROBCEM
- o FASÁDNÍ ZATEPLENÍ A MONTOVANÁ ZÁVĚSNÁ FASÁDA BUDOU KOMPOZITNĚ CERTIFIKOVANÉ SYSTÉMY
- o V MÍSTECH FASÁDNÍHO ZATEPLENÍ BUDE NATAŽENA NOVÁ VENKOVNÍ TENKOVŘSTVÁ OMÍTKA VČERNĚ ARMOVACÍ TKANINY, KOMPOZITNĚ CERTIFIKOVANÝ SYSTÉM
- o OMÍTKA ZATŘANÁ 1,5 MM SILKOVNÁ PROBARVENÁ
- o U VŠECH OTVORŮ ZATEPLOVACÍ FASÁDY BUDOU OSAZENY NOVÉ VENKOVNÍ PARAPETY, KTERÉ BUDOU Z BARVENHÉHO POZINK. PLECHU, R.S. NUTNĚ DĚMĚŘIT NA STAVBĚ, U MONTOVANÉ FASÁDY BUDOU SYSTÉMOVĚ VENKOVNÍ PARAPETY
- o Z DŮVODU ZATEPLENÍ OBJEKTU BUDOU NOVĚ OPLECHOVÁNY I LÁTKY OBJEKTU, R.S. TAKÉ DĚMĚŘIT NA STAVBĚ DLE SKUTEČNOSTI
- o VŠECHNY VYMĚŘOVANÉ OTVORY NUTNĚ DĚMĚŘIT NA OBJEKTU
- o NOVÉ VÝPLNĚ OTVORŮ FASÁDNĚ ZATEPLENÉ FASÁDY BUDOU NOVĚ INSTALOVÁNY S VNĚJŠÍM LÍCEM NOSNEHO ŽIDVA
- o V INTERIERU U NOVOHÝ VÝPLNĚ OTVORŮ BUDOU INSTALOVÁNY NOVÉ VNITŘNÍ PARAPETY, ŠÍRKU DĚMĚŘIT NA STAVBĚ
- o PŘESAH STŘECHY NAD STROJOVNOU VÝTAHU BUDE OBRÁZEN FASÁDOVÝ POLYSTYRENEM TL. 30MM
- o BAREVNÉ ŘEŠENÍ BUDE DĚLE DOUPŘESNĚNO PO VÝBERU ZHOTOVITĚLE A JEHO MOŽNOSTI TECHNICKÉHO ŘEŠENÍ (VELIKOST DESEK, DOSTUPNÉ BAREV A.T.D....)

POHLED ZÁPADNÍ - NOVÝ STAV




POHLED SEVERNÍ - NOVÝ STAV



+0,000 = 401,20

6

 L. BENEŠ, stavební a projekční kancelář			
VED. PROJ.: L. BENEŠ	ODP. PROJ.: M. SMUTNÝ	VYPRACOVALA: D. PLUHAROVÁ	LUBOŠ BENEŠ ČÍSLOČKA 279, 332 09 STĚNOVICE IČ: 13882589 • DIČ: CZ5807271008 PROVOZOVNÁ: ČERNICKÁ 9 A 11 301 36 PLZEŇ
OBEC: KLATOVY	STAVEBNÍ ÚŘAD: KLATOVY	RAZÍTKO:	DATUM: 12.2014
INVESTOR: ZDRAVOTNICKÁ ZÁCHRANNA SLUŽBA PLZEŇSKÉHO KRAJE, PRÍSPĚVKOVÁ ORG., KLATOVSKÁ 2950/2000 - 301 00 PLZEŇ		STUPEŇ: PD	Č. ZAKÁZKY: 201417
ZÁCHRANNA ZDRAVOTNICKÁ SLUŽBA PK POD NEMOCNICÍ 790, 339 01 KLATOVY, Č.K. st. 4293, K.Ú. KLATOVY		FORMÁT: 10x A4	MEŘ: 1:100
REALIZACE ÚSPOR ENERGIE VS ZŽSPK KLATOVY			Č. VÝKR.: 13
ARCHITEKTONICKÉ POHLEDY – NOVÝ STAV			